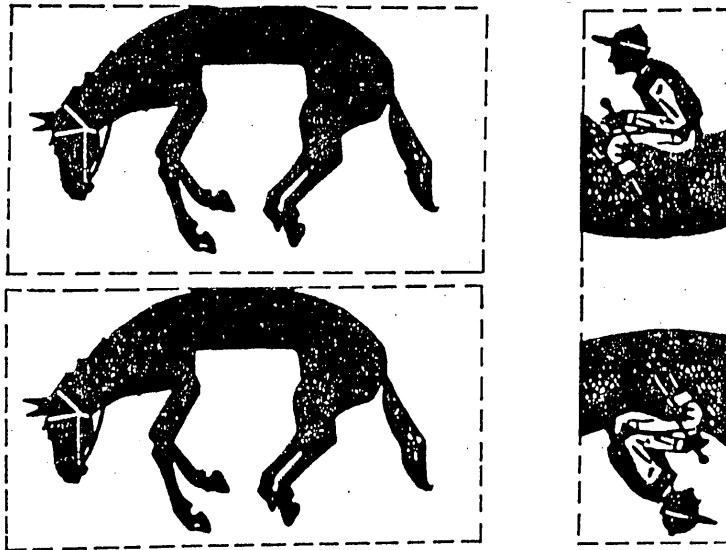


# Kreativitätsspiel für Manager: Aufgesessen

1. Drucken Sie diese Seite aus.
2. Schneiden Sie die folgenden Puzzleteile entlang der strichlierten Linie aus.



[Aus Kreativitätsspiele für Manager, Eugene Raudsepp]

3. Versuchen Sie die drei Puzzleteile so zu legen, dass die beiden Jockeys im richtigen Sitz auf die beiden Pferde kommen. Anmerkung: Die Teile müssen nicht gefaltet werden - einfach nur legen!
4. Anmerkung: „Manchmal wird eine Situation nur zum Problem, weil sie in einer bestimmten Weise betrachtet wird. Wird sie in anderer Weise gesehen, kann das richtige Vorgehen so eindeutig sein, dass sich das Problem von selbst gelöst hat.“ [Edward De Bono]

Viel Spaß beim Tüfteln und viel Erfolg! Sollten Sie einen Lösungshinweis wünschen, freue ich mich auf Ihr Mail!

Monika Strahwald  
Persönlichkeits- und Organisationsentwicklung  
E: office@strahwald.com